



LIVINGBETTER



BETJENING OG JUSTERING

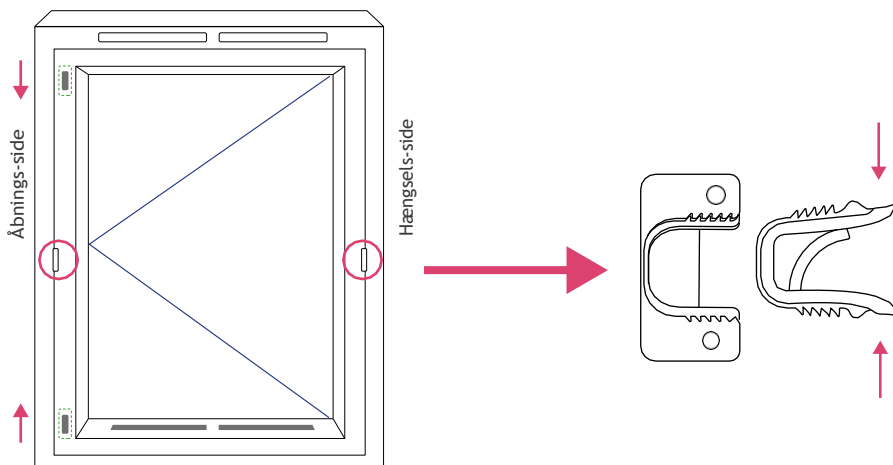
AF INDVENDIG FORSATSRAMME
I VENTILATIONSVINDUET

Efter maj 2025

ÅBNING AF FORSATSRAMMEN

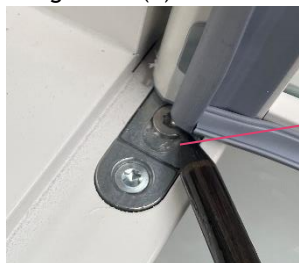
Rammens åbnings-side har skydetapper i top og bund. Den øverste skal skydes nedad og den nederste opad (se de små pile på billedet). Brug den medfølgende ramme-åbner (dens ombuk passer i rillen under rammen) til at åbne rammen med.

Rammer højere end 1400 mm har 2 plasticclips midt på siderne (ved de 2 cirkler). Fjern begge clips ved at presse deres arme mod hinanden og trække dem vandret ud af holderen.



JUSTERING AF FORSATSRAMMEN

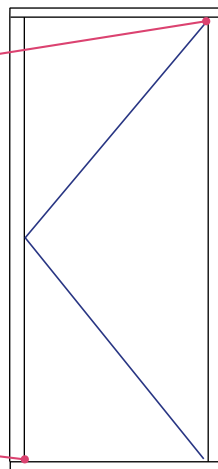
I forsatsrammens hængsels-side (top+bund) sidder et hjørnehængsel med en justeringsskrue (a) og i lukke-siden (top+bund) sidder et hjørnebeslag, hvor skydetappen kan gå i hak (b).



(a)



(b)



Højrehængt ramme, set indefra

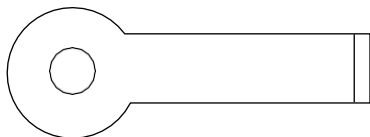
HVIS RAMMEN STØDER HÅRDT PÅ BUNDKARMEN

Så skal justeringskruen på
hængslet i toppen (a) løsnes og
beslaget rykkes.

Du skal først åbne rammen.

Brug den medfølgende ramme-åbner (c) til at kunne
åbne rammen.

(c)



Justeringskruen løsnes med en TX-20
skruetrækker.

Mens rammen er åben presses der på
nærmeste punkt på hængslet.
Tryk rammen mod rammen/karmen.
Dette får rammen til at løfte sig fra
lukke-siden.

Når rammen er rykket lidt tilbage, så
spændes justeringskruen.

Dette gør, at rammen fastholder
nuværende placering.

Du kan nu nyde at forsatsrammen på
ventilationsvinduet lukker bedre.



**DRILLER DET STADIG?
SÅ GIV OS ET KALD PÅ
81 81 81 10**

www.livingbetter.dk



LIVINGBETTER